



IN KOOPERATION MIT DEM VERANSTALTER DES



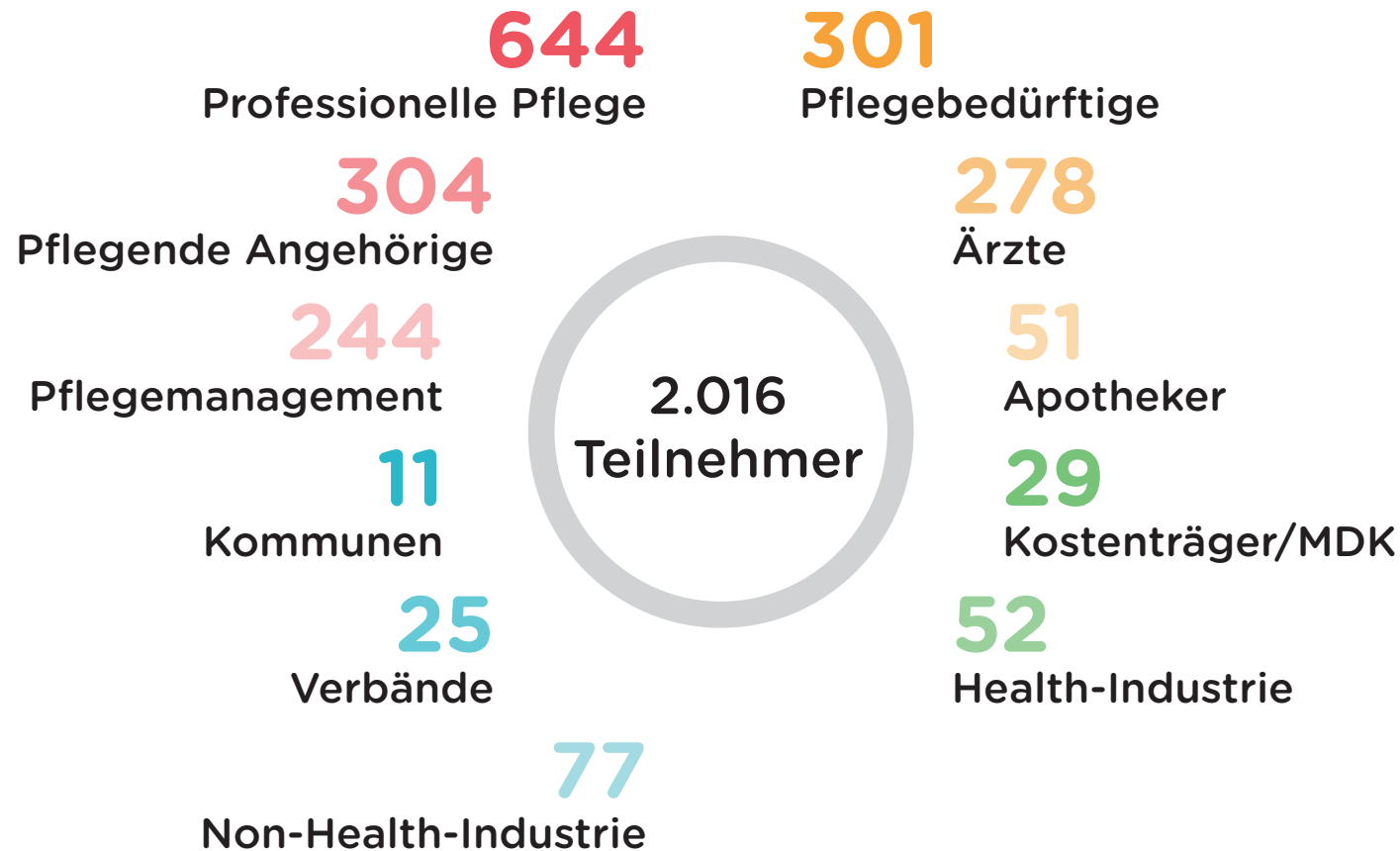
Pressegespräch

CARE KLIMA-INDEX DEUTSCHLAND 2017

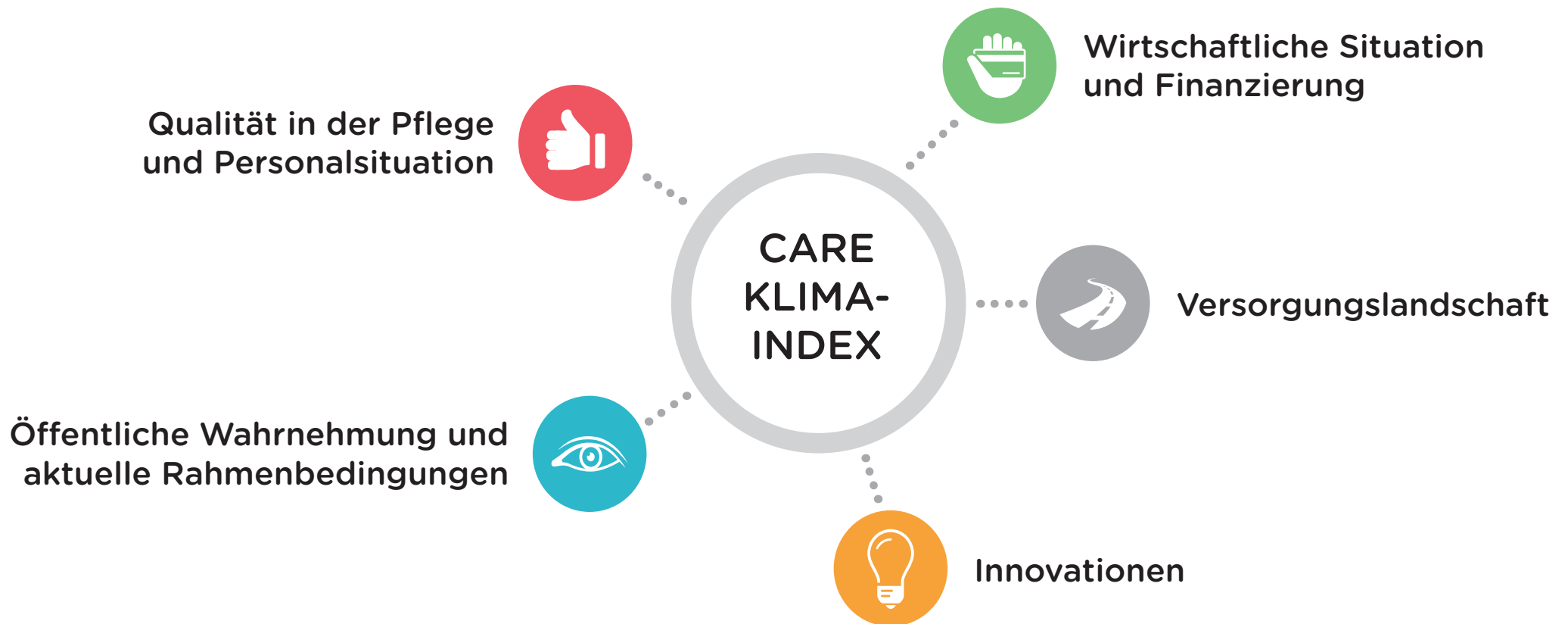
16. Januar 2018

Haus der Bundespressekonferenz, Raum 4

Zielgruppenübersicht



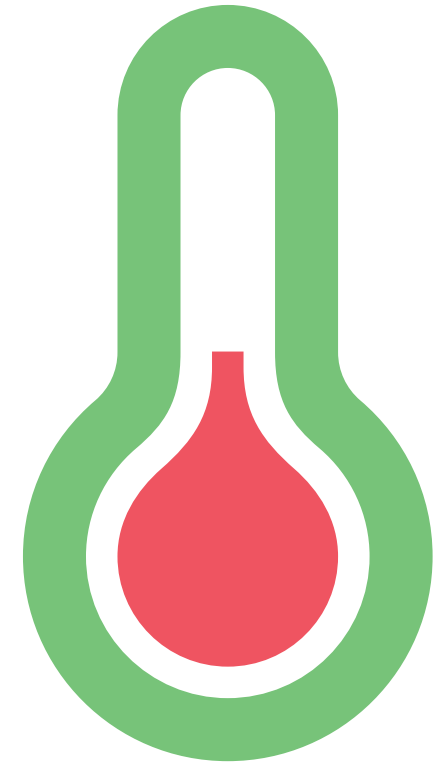
Befragungsthemen



Die erste Nullmessung zeigt:

Kalter Wind in der Pflege

Pflege fühlt sich im Stich gelassen

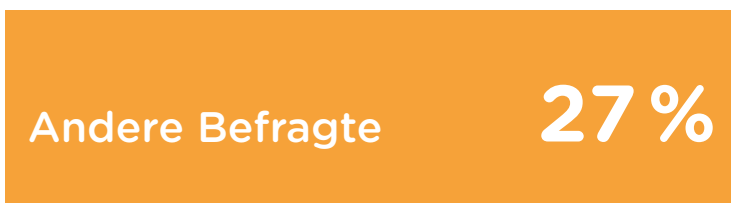
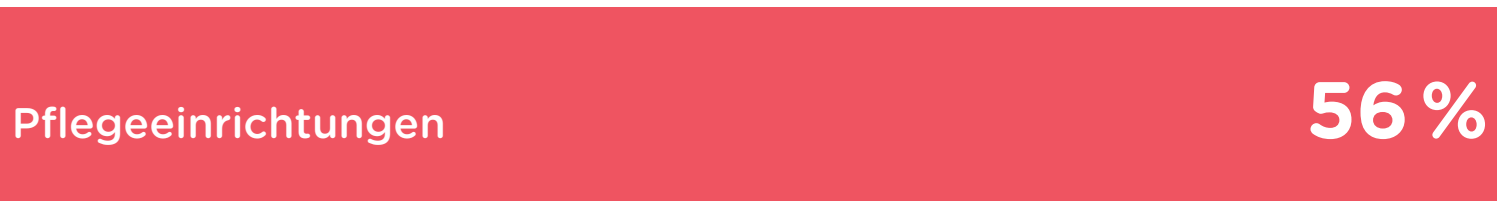


Pflege sieht sich wenig wertgeschätzt

Die professionell Pflegenden in den Pflegeeinrichtungen bewerten die gesellschaftliche Wertschätzung der Pflege im Vergleich am schlechtesten. Andere Befragte außerhalb der professionellen Pflege bewerten den Beruf deutlich besser.



Einschätzung des Stellenwerts der Pflegeprofession als niedrig



Pflege fühlt sich von der Politik im Stich gelassen

Alle Befragten sehen einen geringen Stellenwert der Pflege in der Politik – vor allem gilt dies für die professionelle Pflege selbst.



Pflege hat einen niedrigen Stellenwert in der Politik

Professionelle Pflege

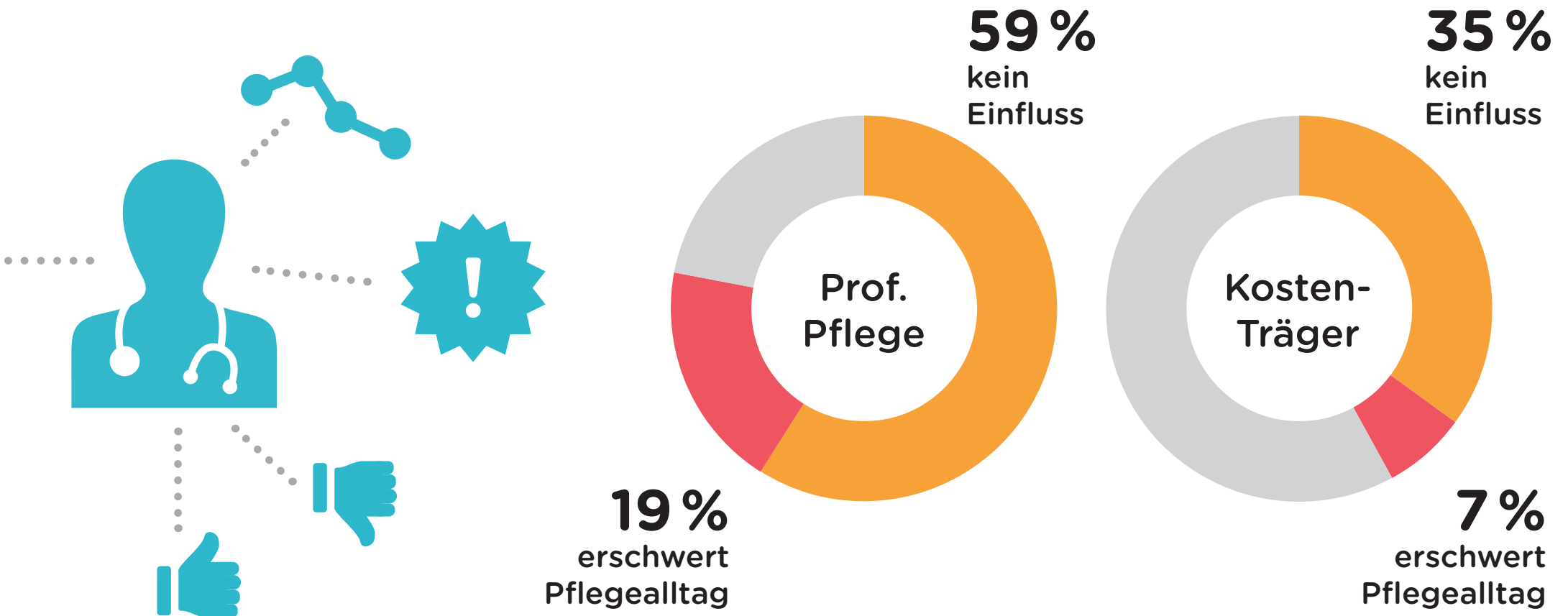
91%

Alle Befragten

69%

Das PSG II enttäuscht und polarisiert

Pflege beurteilt das PSG II kritisch: 59 Prozent sehen noch keine Verbesserung im Pflegealltag. Kostenträger fällen ein deutlich positiveres Urteil.

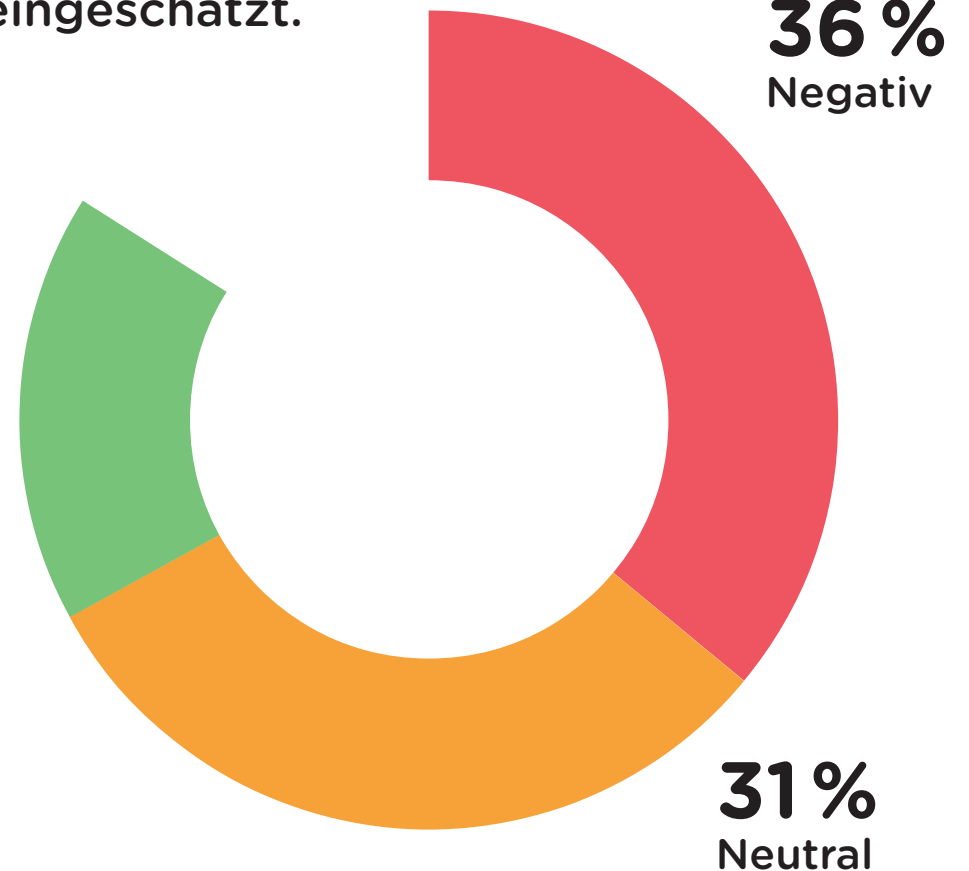


Stimmung zur wirtschaftlichen Lage: eher neutral bis negativ

Bei den stationären Pflegeeinrichtungen wird die wirtschaftliche Lage eher neutral bis negativ eingeschätzt.

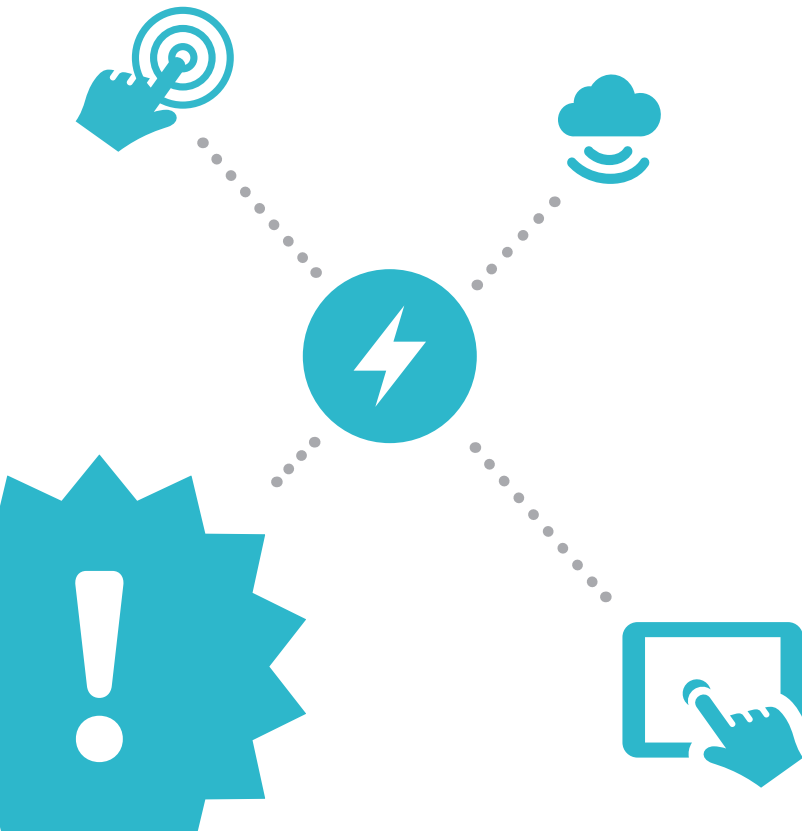
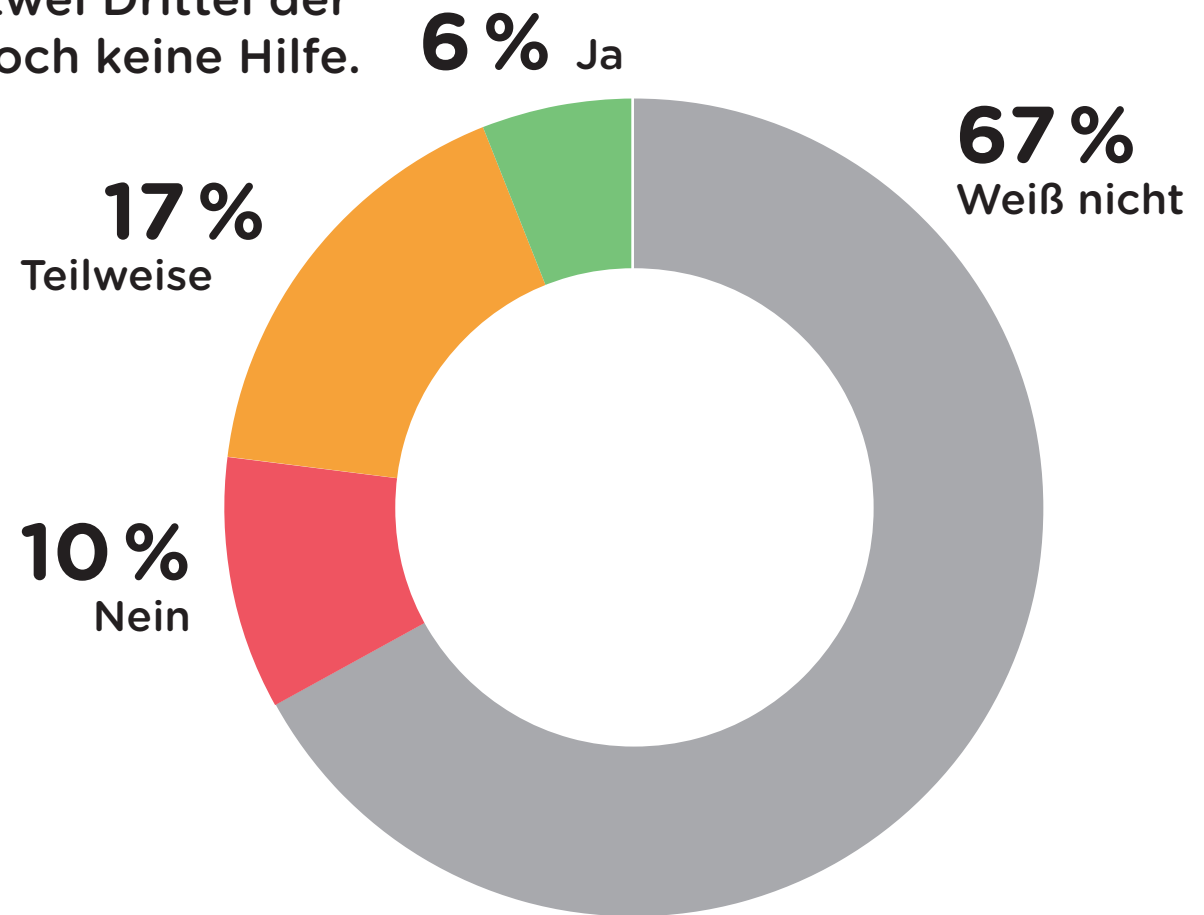


17 %
Positiv



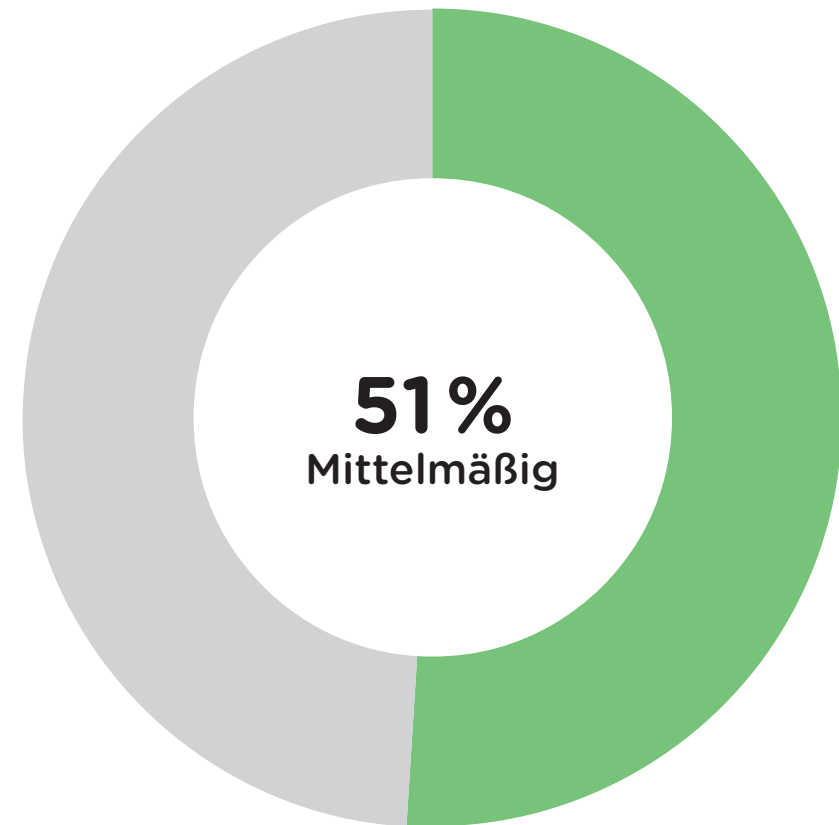
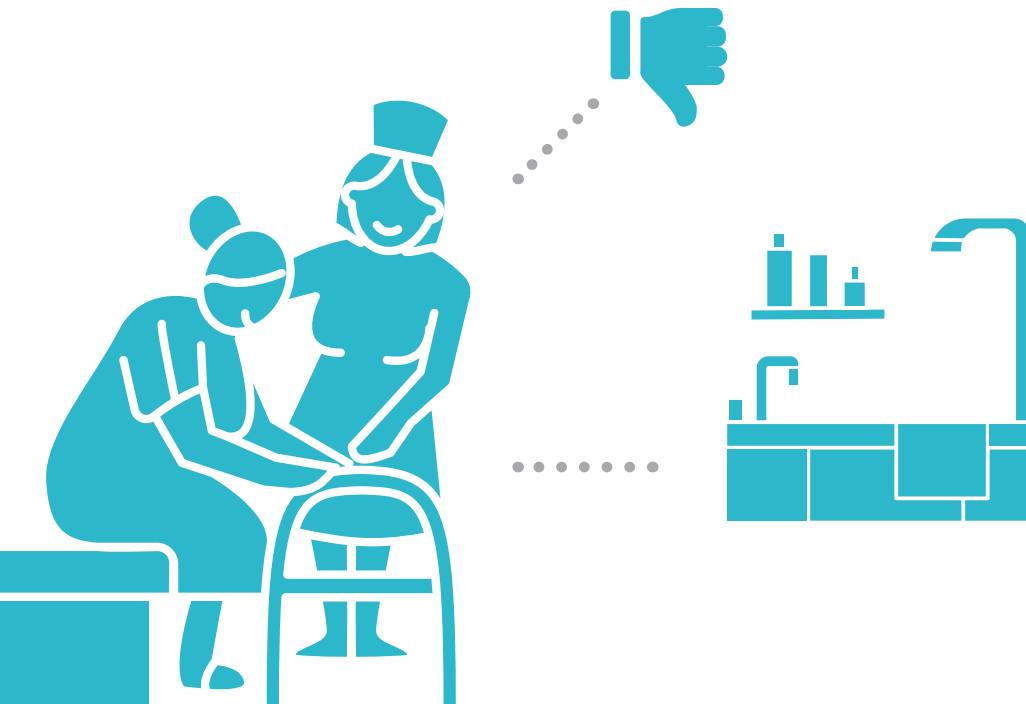
Innovationen? Ausbaufähig!

Digitale Innovationen wie AAL sind noch nicht im Pflegealltag angekommen. Mehr als zwei Drittel der Pflegenden sehen in ihnen bis dato noch keine Hilfe.



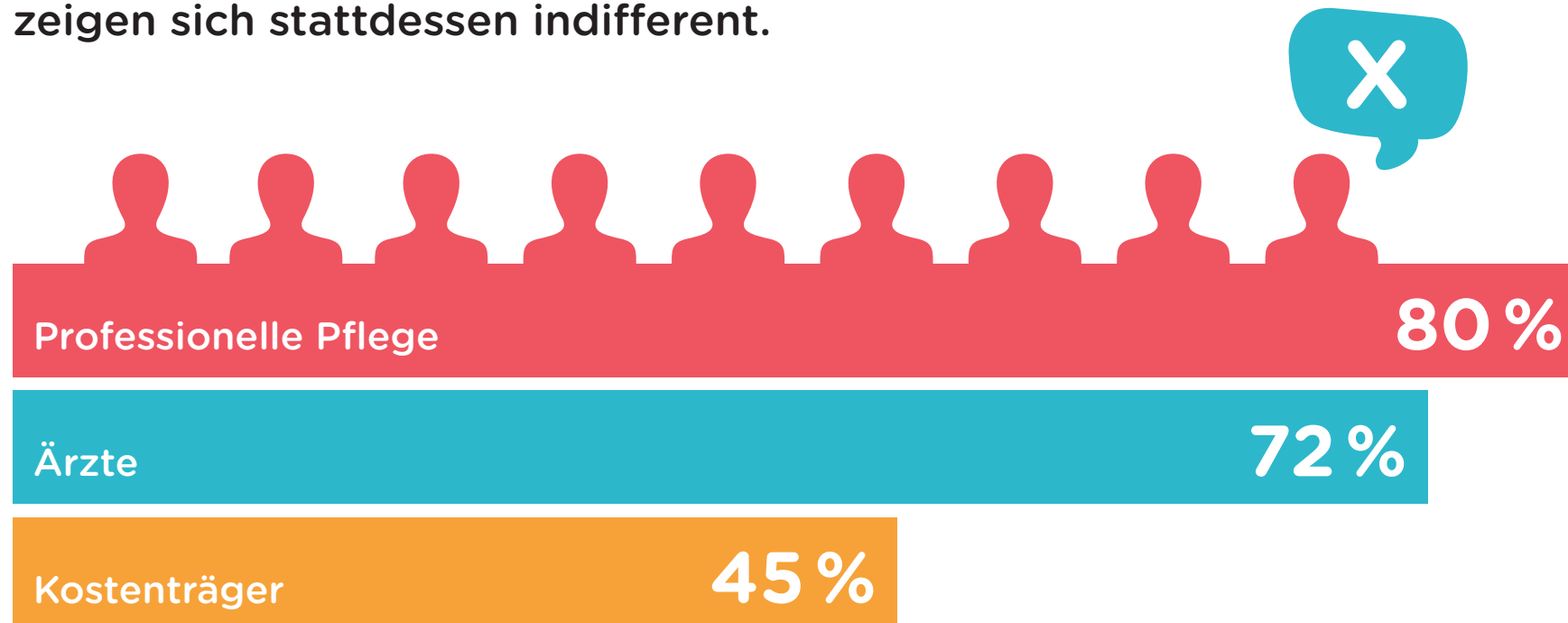
Die Einschätzung der Qualität der professionellen Pflege landet im Mittelfeld

Die Befragten beurteilen die Qualität in der pflegerischen Versorgung von Pflegeeinrichtungen als mittelmäßig.



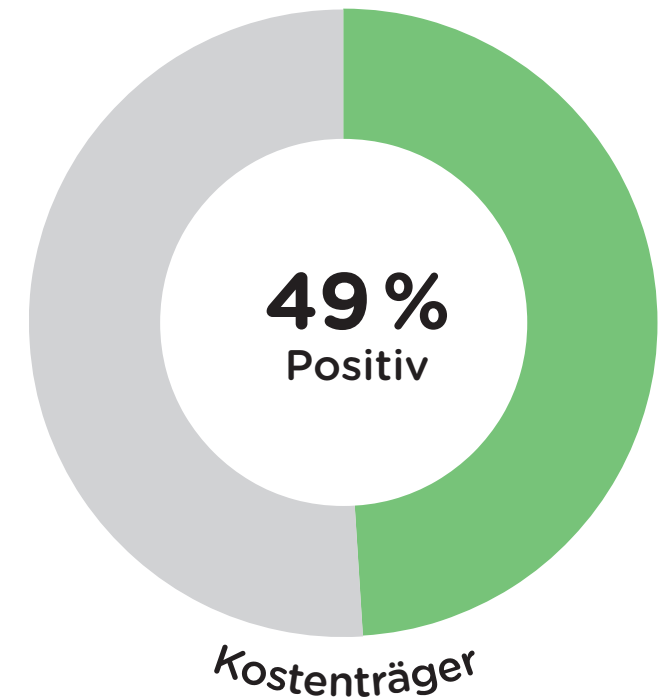
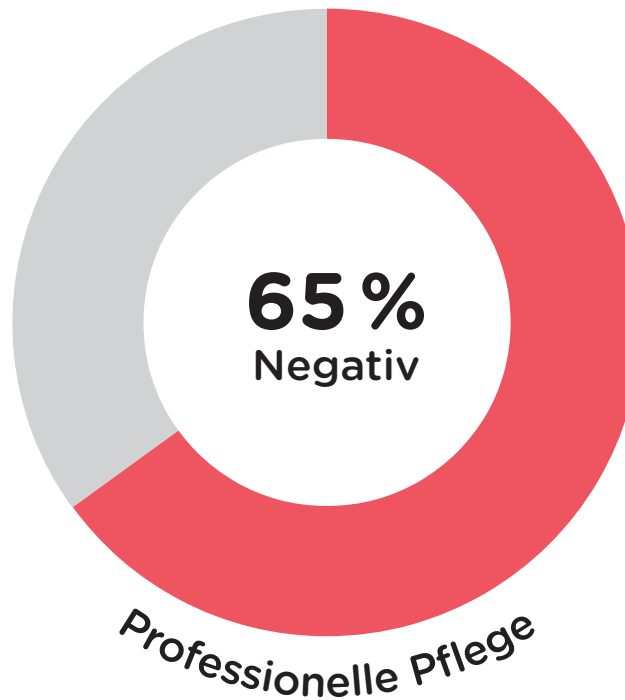
Die personelle Ausstattung der professionell Pflegenden reicht bei Weitem nicht

Pflegende und Ärzte bewerten die personelle Ausstattung überwiegend als nicht ausreichend. Die Kostenträger zeigen sich stattdessen indifferent.



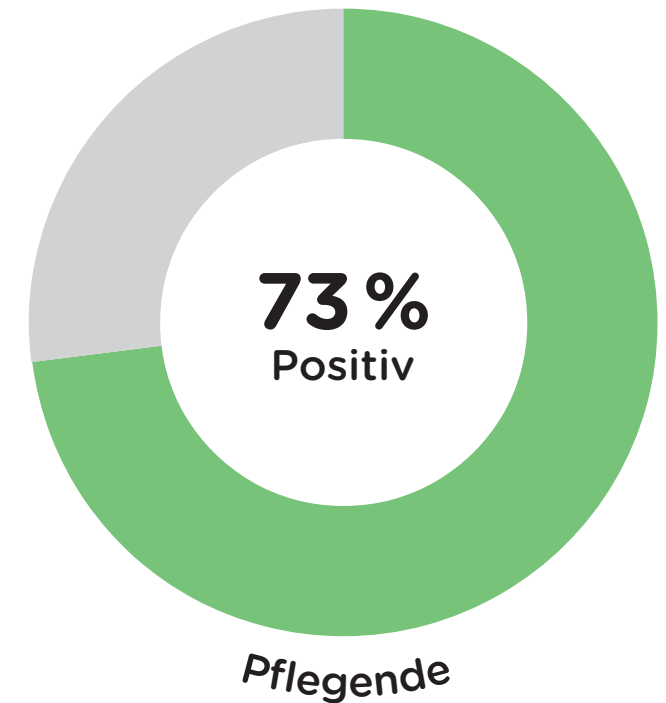
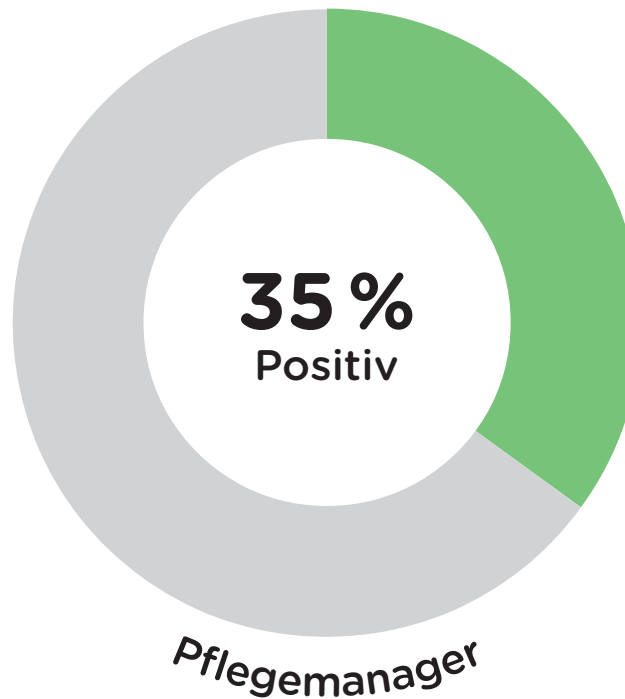
Pflege sieht Versorgung zukünftig gefährdet

Die professionelle Pflege selbst blickt düster in die Zukunft (65 Prozent). Die Kostenträger sehen die Sicherstellung der Qualität hingegen zu 49 Prozent positiv.



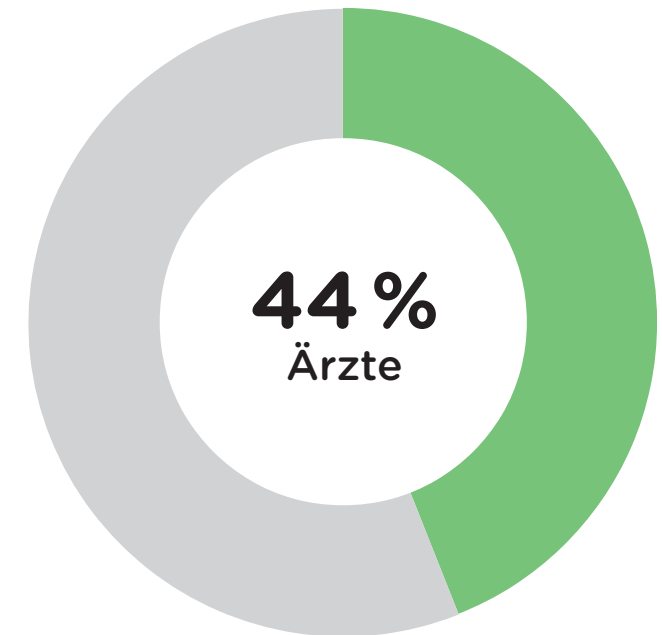
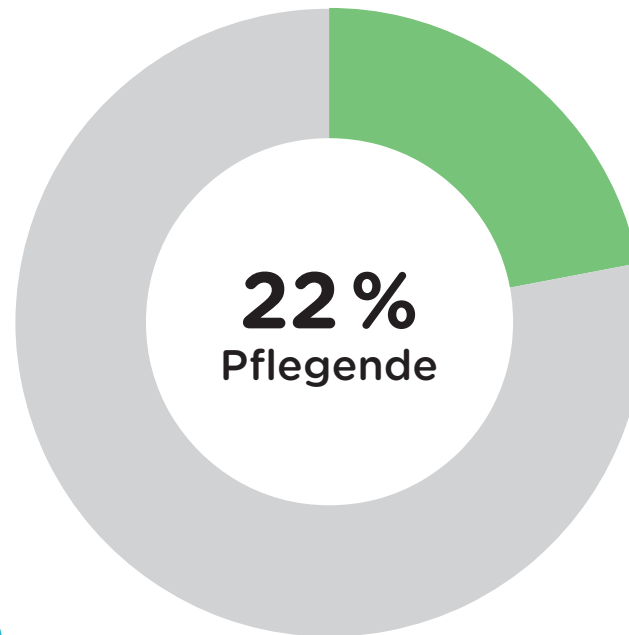
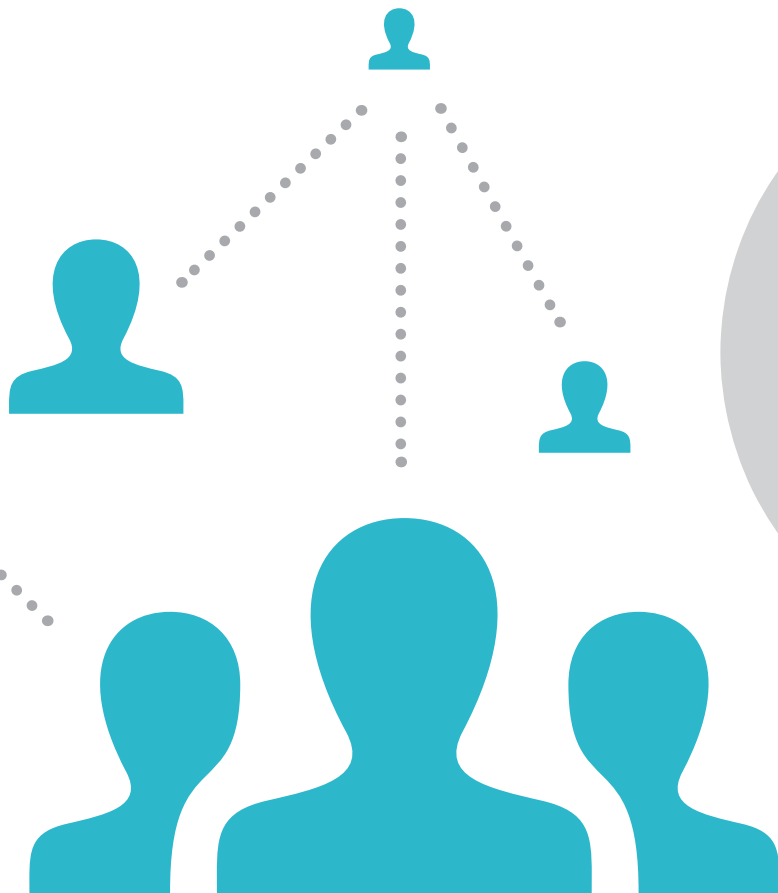
Ausbildung wird differenziert betrachtet

Pflegeausbildung wird von den professionell Pflegenden als geeigneter Wegbereiter für den Arbeitsplatz wahrgenommen. Pflegemanager sehen die Qualität der Ausbildung dagegen erheblich kritischer.



Pflege ist Teamarbeit – aber noch nicht für jeden

Die Realität in der interdisziplinären Zusammenarbeit wird unterschiedlich wahrgenommen: Nur 22 Prozent der Pflegenden sehen sie positiv, allerdings 44 Prozent der Ärzte.



Pressegespräch

CARE KLIMA-INDEX DEUTSCHLAND 2017

Vielen Dank für Ihre Aufmerksamkeit.

